

すべてのこどもに、 笑顔と夢を。



こどもの貧困？この日本で？

こどもの貧困は、経済的な困窮だけではなく、生活習慣や健康管理、学習意欲、自己肯定感などに影響を及ぼしています。周囲から見えにくく、必要な支援が届きにくいという課題があります。

進学したいけれど、
経済的理由で
あきらめている

視野を広げる
文化的・社会的な
体験が乏しい

困った時に
頼れる大人が
周囲にいない

こどもだけで食事を
とることが多く
栄養が不足しがち

放っておくと、どうなるの？



夢を、貧困につぶさせない。
こどもの未来応援国民運動

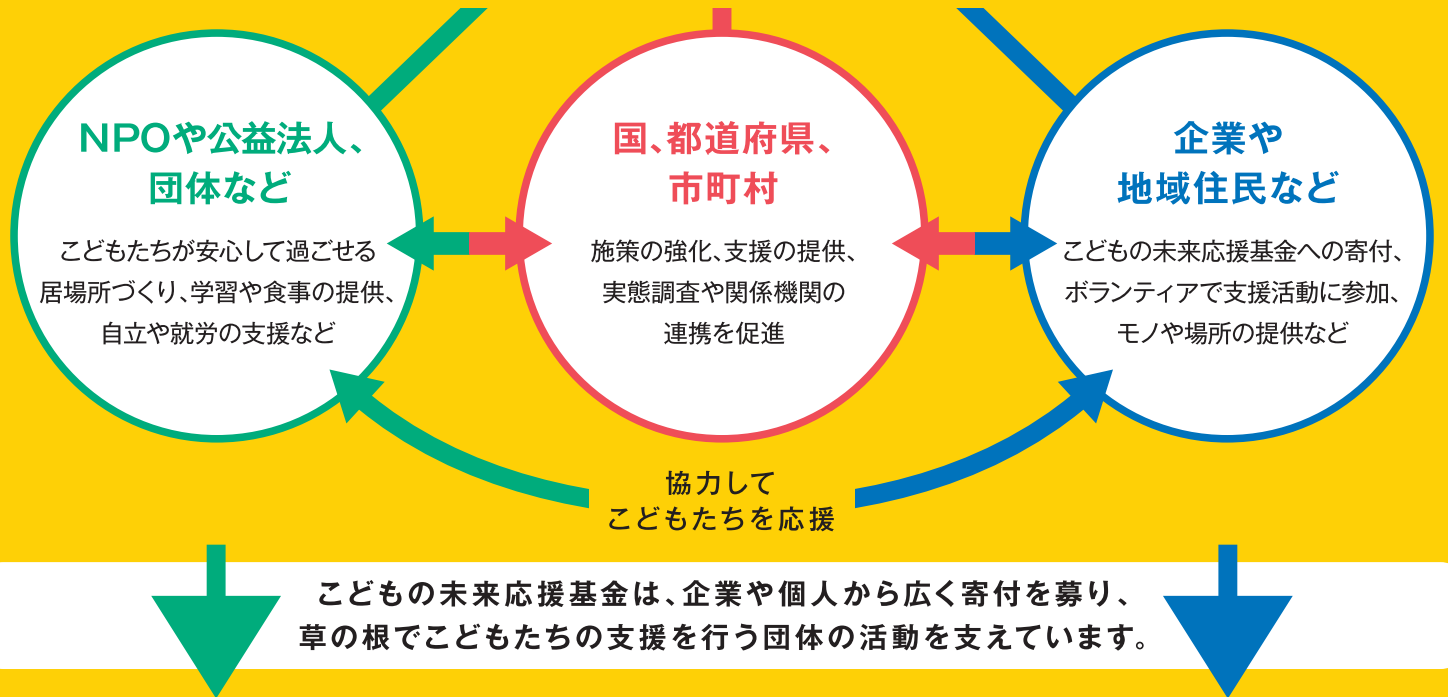
SUSTAINABLE
DEVELOPMENT
GOALS



こどもの未来応援国民運動は、SDGs(持続可能な開発目標)推進への貢献につながります。

すべての子どもたちが、夢に向かってチャレンジできる社会へ。

子どもの未来応援国民運動で、支援の輪を広げています。



こどもの未来応援基金を活用し、NPOなどの団体が草の根で支援活動をしています。

学びの支援

…… 学習環境の確保、学ぶ意欲や学力の向上など

【大阪府】輝

貧困やひとり親家庭などの厳しい家庭環境の子どもたちの困難を乗り越え生きる力を育む環境作りとして、学習及びやりたい活動(創作活動やプログラミングなど)の支援を行う。対面のほか、オンラインでの安心な居場所の提供により繋がり創出を図る。



居場所の提供・相談支援

…… 社会的孤立の解消など

【東京都】コミュニティ・レストラン「木々」

貧困などの影響で、食の確保や家庭学習に課題のある子どもたちを対象に、家庭や学校とは別にもう一つの居場所を提供。フードパントリー・子ども食堂・宿題ルームなど、食と学びの場として安心して過ごせる環境の提供により、健やかな育ちの支援を行う。



衣食住など生活の支援

…… 栄養ある食事の確保や正しい生活習慣の習得など

【静岡県】POPOLO

主に高校生とその家族を対象として、社会的孤立や貧困などにより、高校を中退せざるを得ない状況の未然防止を目的として、食料配布会・相談会を定期的で開催。問題の掘り起こしにより、就労支援・心理支援など本人に寄り添った支援を行う。



こどもの未来応援基金を創設し、皆様から広く寄付を募っています。

寄付をする方法など詳しくはこちら

「こどもの未来応援国民運動」HP>募金や寄付の様々な方法



寄付付き商品や古本募金などで寄付



寄付型自動販売機の設置や利用

清水建設(株)の設置例



募金箱の設置やチャリティイベント



ひろげよう、支援の輪



こどもの未来応援国民運動 ホームページ

こどもの未来 応援



こどもの未来応援国民運動 Facebook

